

QUICK REFERENCE GUIDE

Cuisinart®

Power Cut Cordless Electric Knife

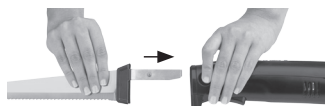


USE AND CARE

Inserting Blades

Caution: Blades are very sharp; be careful when handling them. Always hold blades with cutting edge away from you.

1. Remove protective sleeves.
2. To insert the Serrated Blade, first assemble the 2-piece, Serrated Blade by inserting the rivet on one blade into the keyhole of the other blade. Press in blade release buttons on both sides of handle and insert blade tabs into the two slots in handle. Release buttons to lock in place.



3. To insert the Straight Edge Blade, first attach short support piece onto raised divot on blade, and slide back. Press right blade release button and insert blade into left slot on handle. Release buttons to lock.

Operating Knife

Note: Your cordless knife will not operate when plugged into charger.

1. Push Lock/Unlock safety switch forward to Unlock position and hold.



2. Squeeze and hold the On/Off trigger as you cut, keeping blades parallel to cutting surface.



3. Release grip on Lock/Unlock switch. **NOTE:** Blade automatically stops and Lock/Unlock switch returns to Lock positions when trigger is released.

CAUTION: NEVER place your hand on top of the blade to support it while operating the knife, as blades are designed to move back and forth.

FEATURES AND BENEFITS

Two unique blades offer more options than ever.

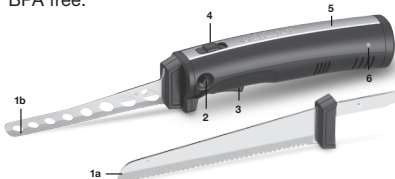
Combined with the convenience of cordless operation, this is a knife you may find yourself using every day!

1. **Blades:**
Two full-size stainless steel blades
A) Serrated for meat, poultry and even crusty artisan breads.
B) Straight edge blade with support piece for slicing fruits, vegetables, cheeses and fish. Cut outs on blade help prevent ingredients from sticking.
2. **Blade Release Buttons (only 1 shown)**
Easy to insert, remove, or change blades.
3. **On/Off Control:**
One-touch, pressure-activated on/off trigger



control for simple operation. Convenient for left- or right-hand use.

4. **Lock/Unlock Safety Switch:**
Eliminates knife being turned on accidentally.
5. **Handle:**
Elegant ergonomic handle reflects look and feel of fine cutlery.
6. **Power Indicator/Charging Light**
7. **Case**
8. **Electrical Cord/Charge Plug/Insert**
5-foot cord for maximum flexibility.
Note: Your cordless knife does not operate when plugged into charger.
9. **BPA free (not shown):**
All materials that come in contact with food are BPA free.



IMPORTANT!

Do not discard. Read before operating your new Power Cut Cordless Electric Knife. Keep for further reference.

These helpful hints are intended to be a supplement to the Instruction Booklet. In order to ensure proper operation and optimum performance, please read the entire Instruction Booklet.

GUÍA DE REFERENCIA RÁPIDA

Cuisinart®

Cuchillo eléctrico inalámbrico Power Cut



INSTRUCCIONES DE USO

Instalación de las hojas

Precaución: las hojas son muy filosas; manéjelas con sumo cuidado. Siempre sostenga las hojas de tal manera que el filo apunte hacia el lado opuesto a su cuerpo.

1. Retire las fundas protectoras.
2. **Para ensamblar la hoja dentada de dos piezas:** inserte el remache de la hoja grande en el ojo de la hoja pequeña. Presione ambos botones de liberación de la hoja e introduzca las "patas" de la hoja en las dos hendiduras en el mango. Suelte los botones de liberación para sujetar la hoja.



3. **Para instalar la hoja recta, primero conecte el puntal a la hoja, introduciendo el remache de la hoja en el orificio del puntal. Presione solamente el botón de liberación derecho e introduzca la hoja en la hendidura izquierda del mango. Suelte el botón de liberación para sujetar la hoja..**

Funcionamiento

Nota: Este cuchillo inalámbrico no funciona cuando está conectado al cargador.

1. **Ponga el botón de bloqueo de seguridad en la posición "UNLOCK"** para desbloquear la hoja, y manténgalo en esta posición.



2. **Apretie y mantenga apretado el gatillo para cortar**

Sostenga el cuchillo de manera que las hojas estén paralelas a la superficie de corte.



3. Después de terminar, suelte el botón de bloqueo de seguridad. **NOTA:** la hoja se detendrá automáticamente y el botón de bloqueo de seguridad regresará automáticamente a la posición "LOCK" (bloqueado) al soltar el gatillo.

PRECAUCIÓN: NUNCA ponga la mano encima la hoja durante el funcionamiento, ya que las hojas mueven hacia adelante y atrás.

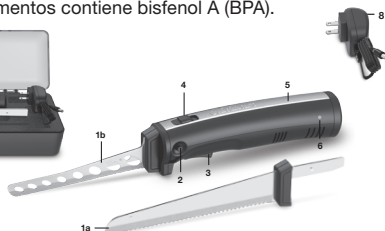
PIEZAS Y CARACTERÍSTICAS

Dos hojas únicas proporcionan más opciones que nunca.

¡Esto, más su conveniencia inalámbrica, hacen que querrá usar este cuchillo todos los días!

1. **Hojas:**
Dos hojas de acero inoxidable de tamaño estándar:
A) Una hoja dentada para trincar carne/aves y cortar pan, inclusive panes artesanales crujientes.
B) Una hoja recta con puntal para cortar las frutas, los vegetales, los quesos y el pescado. Los orificios en la hoja evitan que los alimentos se peguen a ella.
2. **Botones de liberación de la hoja (solamente 1 ilustrado)**
Para facilitar la instalación, la remoción y el cambio de la hoja.
3. **Gatillo de encendido/apagado:**
El aparato se enciende al oprimir el gatillo y se apaga al soltarlo, para una operación sencilla. Perfecto para usuarios diestros o zurdos.

4. **Botón de bloqueo de seguridad:**
Evita encender el cuchillo sin querer.
5. **Mango:**
Elegante mango ergonómico que refleja el aspecto de la cuchillería fina.
6. **Luz de encendido/carga**
7. **Caja de almacenaje**
8. **Cable cargador**
Cable de 1,50 m, para mayor comodidad. **Nota:** Este cuchillo inalámbrico no funciona cuando está conectado al cargador.
9. **Sin BPA (no ilustrado):**
Ninguna de las piezas en contacto con los alimentos contiene bisfenol A (BPA).



¡IMPORTANTE!

No tire este folleto a la basura. Lea esta información antes de usar su nueva Cuchillo eléctrico inalámbrico Power Cut. Guarde esta información para futura referencia.

Estos útiles consejos complementan el manual de Instrucciones. Para lograr un rendimiento óptimo y una operación segura, lea el manual de instrucciones.